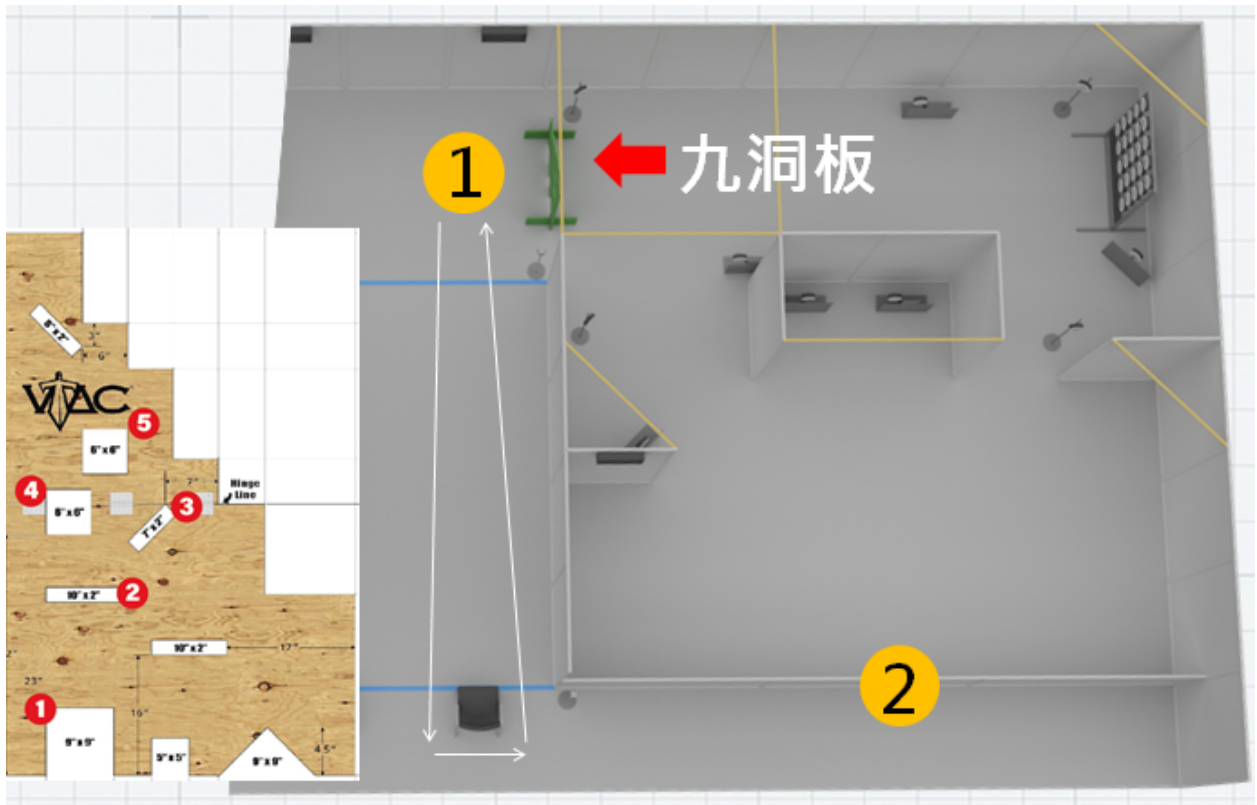
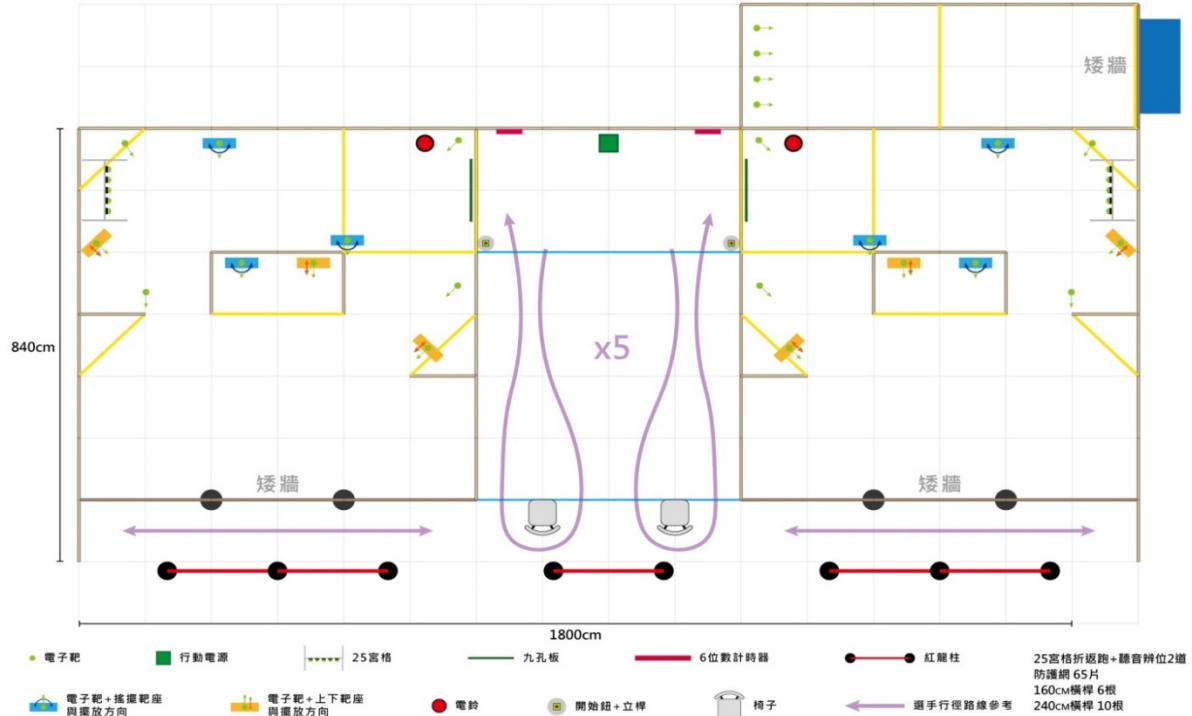


# 電槍賽事關卡

## 一、個人挑戰賽

單人競賽 場地規劃圖



- 目標靶數：35個/每人。

- 模式：
  - 25宮格靶道：25個靶--全亮x 10，聽音辨位x 10，雙子星x 5
  - 隨機靶道：10個靶--聽音辨位x 10
- 賽前填彈：選手請於比賽前10分鐘就位並於起點自行填彈。
- 射擊規定
  - 每位選手將會被分配到各自的靶道。
  - 彈藥配置：1人90發子彈（3個彈匣）。
  - 限時：4分鐘。
  - 射擊模式：限單發。
- 比賽規則：
  - 選手雙手先放在25宮格靶道的九洞板上，聽裁判哨音，選手必需先按下啟動鈕後才能起跑。
  - 選手需將比賽用槍帶在身上進行折返跑。
  - 選手於起跑後至障礙物繞一圈（折返區），返回九洞板於指定射口依序射擊。每完成5個靶需進行一次折返跑直到25顆靶打完。擊中所有的靶完聽到嗶一聲後關保險往隨機靶道前進。
  - 選手需在隨機靶道的指定區域射擊聽音辨位的目標。
  - 擊中所有的靶後，聽到響鈴按下計時器的結束鈕，結束!
  - 射擊完畢卸除彈匣清槍，關保險方得離開射擊區。
- 成績計算
  - 完成個人挑戰賽所花費時間。

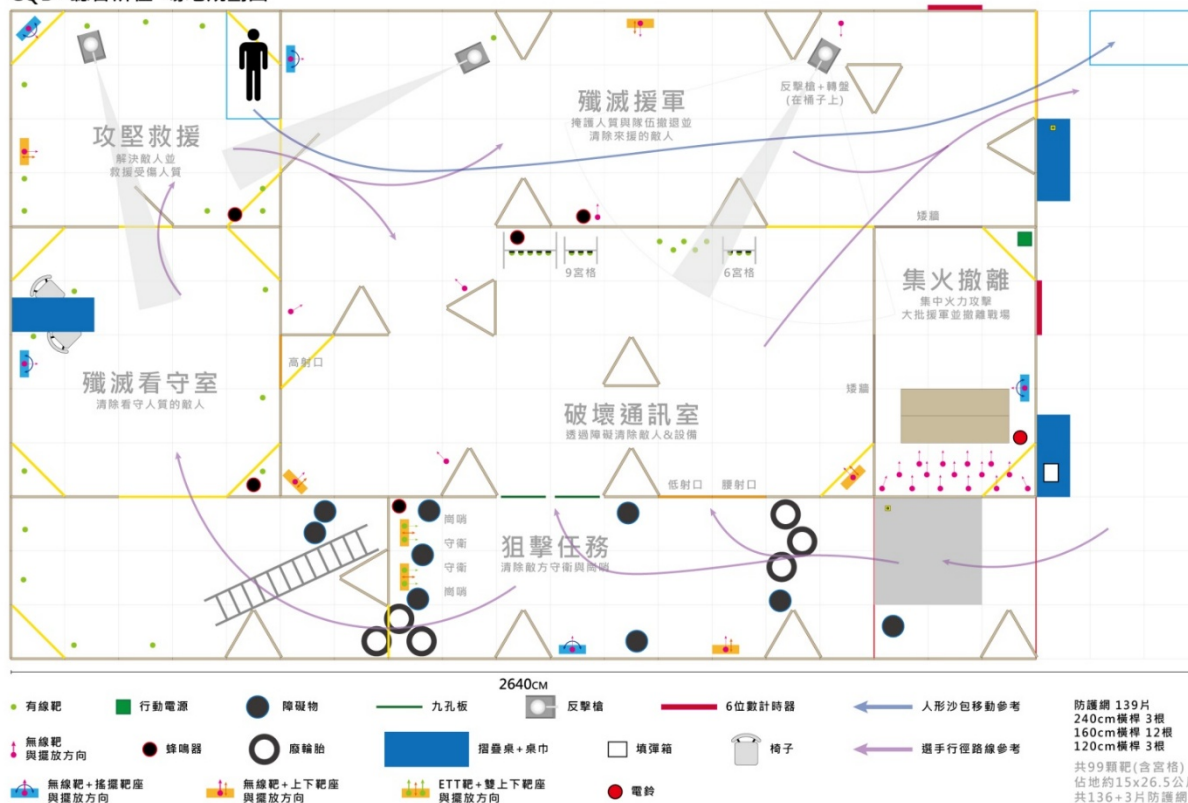
- 如者時間相同，將在最後成績總結時做比序排名。

➤ 罰則

- 子彈耗盡--淘汰。
- 未完成折返跑--淘汰。
- 未依指定射口射擊一次—加5秒
- 4分鐘未完成--淘汰。
- 行進途中誤觸扳機--淘汰。
- 全自動射擊--淘汰（過程中如不小心切到連發，發現後切回單發不在此限）。

## 二、團體賽：CQB 拯救人質

CQB+聽音辨位 場地規劃圖



- 目標靶數：99個/組。
- 關卡數量：6個小關。
- 彈藥配置：1人90發子彈（3個彈匣）。4人共360發
- 可相互支援。
- 限時：5分鐘。
- 賽前填彈：選手請於比賽前10分鐘就位並於起點自行填彈。

➤計時規則：

- 選手聽裁判哨音後按下開始鈕啟動計時器。
- 依序完成全部關卡前進。
- 每個關卡的目標靶全數擊中後會有聲響提示。
- 未聽到聲響前請勿離開該關卡以免被罰秒。
- 最後於出口處按下結束鈕停止計時器。

➤第1關卡：狙擊任務（靶全亮）4個靶

- 小隊於狙擊平台準備。
- 聽哨音按下啟始鈕後，須擊倒4個目標。
- 完成嗶聲後往下一個關卡前進。
- **第2關卡：破壞通訊室（靶全亮）45個靶**
  - 小隊在指定區域內射擊目標。
  - 完成嗶聲後往下一個關卡前進。
- **第3關卡：殲滅看守室（靶全亮）10個靶**
  - 小隊清空房間目標後。
  - 完成嗶聲後推門往下一個關卡前進。
- **第4關卡：攻堅救援（靶全亮）10個靶**
  - 小隊從第三關卡推門時需注意門後的全自動槍塔射擊。
  - 擊倒目標時，槍塔會自動停止。
  - 清空目標，聽到嗶聲後往下一關前進。
  - 需有隊員幫人質包紮（在指定區域使用止血帶）。
  - 注意：此關卡共有2支自動槍塔皆在出入口位置。
- **第5關卡：撤退掩護（聽音辨位）15個靶**
  - 小隊需辨別聲音判定位置並擊倒目標。
  - 嗶聲後往下一關前進，並於出口按下結束鈕後結束比賽。
  - 注意：可先把人質帶到出口指定處安置，方可回來完成最後一關。
  - 但需小心出口處的自動槍塔。
- **第六關卡：集火撤離（靶全亮）15個靶**
  - 此關卡靶會全亮，小隊需集火將目標擊倒。

- 響鈴後即可往出口前進，並於出口按下結束鈕後結束比賽。
- 注意：按下結束鈕前人質並需放置定位，全員需越過終點線才可按鈕。

#### ➤ 成績計算

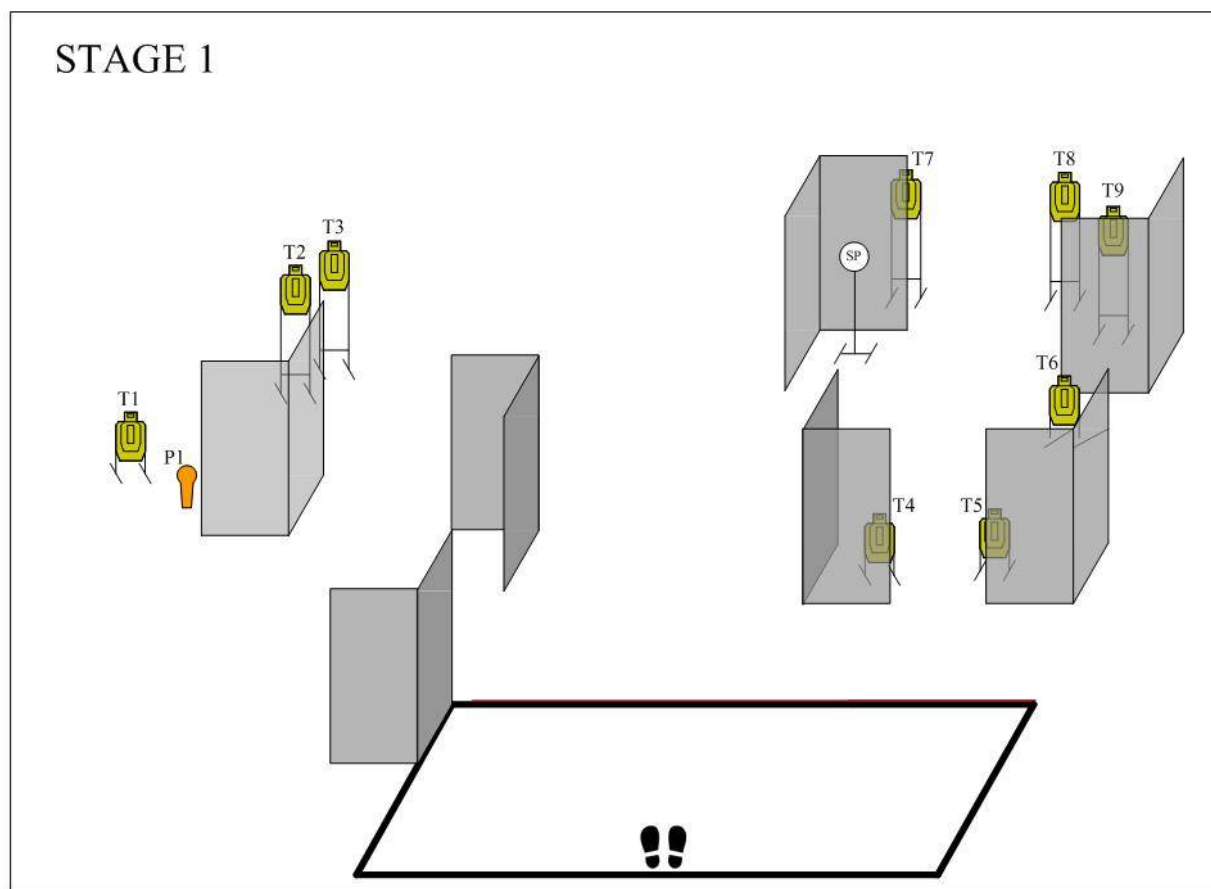
- 完成CQB花費時間。
- 如時間相同，將在最後成績總結時做比序排名。

#### ➤ 罰則

- 子彈耗盡-淘汰。
- 人質未救出-淘汰。
- 全自動射擊-淘汰。（過程中如不小心切到連發，發現後切回單發不在此限）
- 5分鐘未完成-淘汰
- 在四人還未全部通過終點線狀況下，提前按下結束鈕-淘汰。
- 未於指定區域射擊-加5秒。
- 未在人質指定區域使用止血帶-加5秒。
- 遺留目標-加5秒/顆。

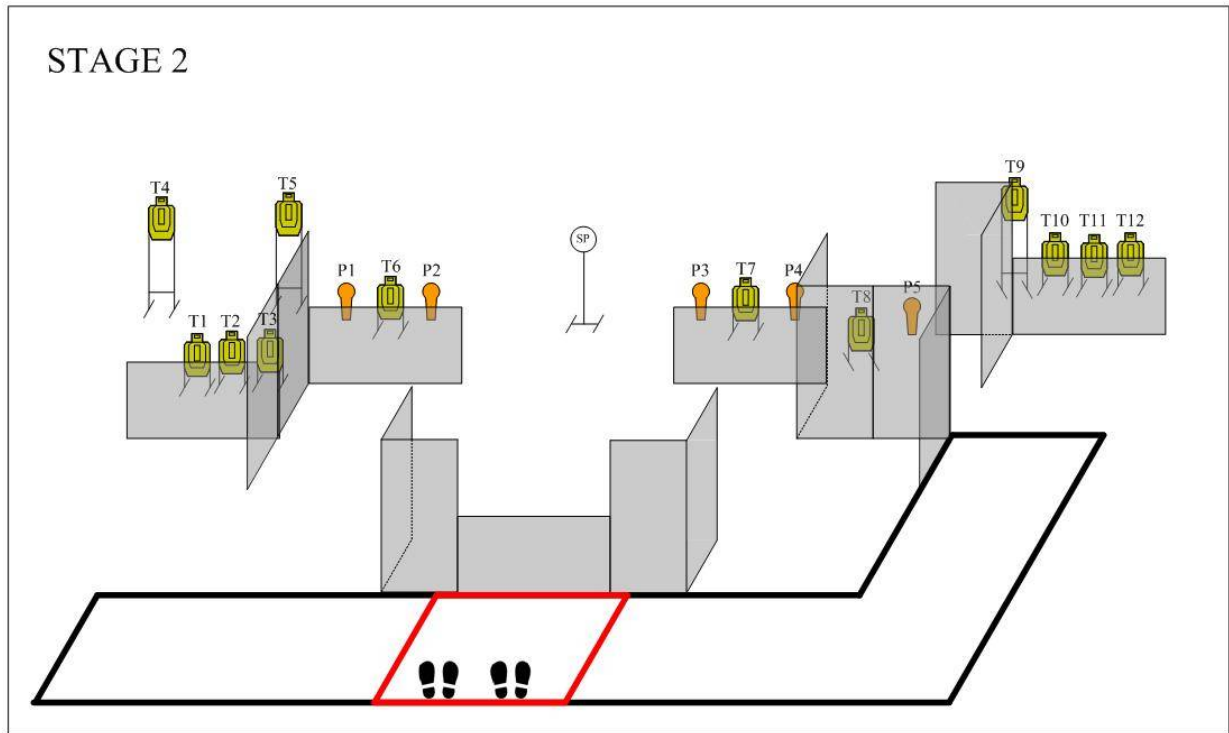
# 氣槍賽事關卡

## 比賽關卡 STAGE1



射手於圖中腳掌標示位置站立準備。計時器響起後，須於長方形框內對所有目標完成射擊。本關共設有9個紙靶，最低需射擊18發；另有1個鋼靶，最低需射擊1發；停止靶需射擊1發，合計最低射擊發數為20發，而一位選手配發2個30發彈匣，共60發BB彈。

## 比賽關卡 STAGE2



兩位射手於圖中腳掌標示位置站立準備。計時器響起後，須於左右黑色框內對所有目標完成射擊。本關共設有12個紙靶，最少需射擊24發；另有5個鋼靶，最少需射擊 5發；完成後兩人回到紅框處射擊停止靶1發，合計最低射擊發數為30發。

而一位選手配發2個30發彈匣，兩人共有120發BB彈。